

GF-DV0404AHD5.0

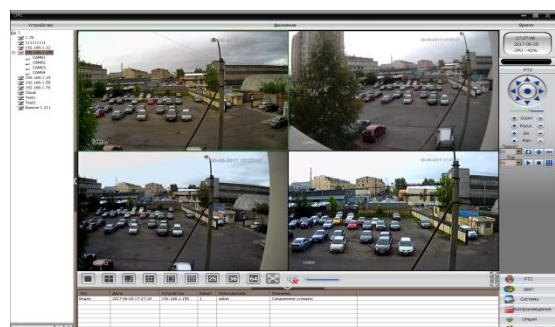


Особенности:

- Поддержка 4 каналов 8 МП;
- Поддержка AHD, XVI, TVI, CVI, CVBS, IP;
- Видеовыходы HDMI с поддержкой 4K и VGA с поддержкой 1080P;
- Мини корпус, 1 SATA (до 8ТВ);
- 1*10/100Mbps Сетевой порт, RJ45;
- Автоматический поиск в сети;
- Поддержка Onvif протокола;
- Поддержка GB28181;
- Облачный сервис, P2P;
- Поддержка DHCP, FTP, DNS, DDNS, NTP, UPNP, EMAIL;
- 3G, WIFI, IP поиск;
- Удаленный просмотр с мобильных устройств (iOS, Android);
- Просмотр через WEB браузер;
- Поддержка более двадцати языков;
- Высокоэффективная схема защиты;
- Поддержка WEB, CMS, MYEYE.
- Поддержка функции «Управление по коаксиалу»
- Произвольный выбор типов и количества камер в Гибридном Режиме

Параметры:

	Модель	GF-DV0404AHD5.0
Видео	Кодек	H.265+/H.264+
	Запись	4*8M@8fps (AHD); 4*5M@14fps (6 в 1); 4*4M@18fps (6 в 1); 4*1080P (6 в 1)
	Воспроизведение	4*8M@8fps (AHD); 4*5M@14fps (6 в 1); 4*4M@18fps (6 в 1); 4*1080P (6 в 1)
	Просмотр	4*8M@15fps (AHD); 4*5M@20fps (6 в 1) 4*4M (6 в 1)
	Мульти-режим	
Гибрид: 4*5M (аналог)+4*5M (IP) Режим Пользователя (произвольный выбор) IP: 8*1080P+ 8*960P; 4*5M; 4*8M		
Аудио	Компрессия	G.711a
Управление	Режим записи	Постоянная> По тревоге> По детекции движения> По расписанию
	Режим поиска	Запрос по времени / календарю / событию / каналу
	Режим хранения	HDD, Сетевое хранилище
	Резервное копирование	Сеть, USB, HDD
Интерфейс	Видео входы	4*BNC («Управление по коаксиалу»)
	HDMI выход	1*HDMI (MAX:2K)
	VGA выход	1*VGA (MAX:1080P)
	Аудио вх./вых.	4/1
	Тревожные вх./вых.	0/0
	Сетевой порт	1*10/100Mbps Сетевой порт, RJ45
	PTZ управление	1*RS485, Поддержка нескольких протоколов PTZ
	USB порты	2*USB2.0 порты
Общее	HDD	1*SATA (до 8ТВ)
	Температура	0 °C - + 55 °C
	Влажность	10% -90% RH
	Источник питания	12V/2A
	Потребление	<10W (Без HDD)
	Вес	~ 1KG
Габариты	255* 236* 44mm	



Режим работы:

GF-DV0404AHD5.0								
Аналог				IP			Play	View
8M	5M	4M	1080P	1080P	5M	8M		
4 (11 к/с)							4	4
	4 (15 к/с)						4	4
		4 (18 к/с)					4	4
			4				4	4
2						2	2	4
				8			4	8
	4				4		2	8
						4	1	4

Задняя панель:



1. Входов видео;
2. VGA выход;
3. LAN вход;
4. Для заземления регистратора;
5. Аудио выход;
6. HDMI выход;
7. Аудио входы;
8. USB порты;
9. Разъем для подключения интерфейса RS485
10. Разъем адаптера питания

Передняя панель:



1. Индикатор питания
2. Индикатор записи
3. Индикатор тревоги
4. Отмена
5. Меню
6. Направление и ввод

Внимание! Вся информация данного руководства носит справочный характер и не является публичной офертой, определяемой положениями Статьи 437 Гражданского кодекса Российской Федерации. В связи с совершенствованием конструкции и технологии в изделия могут быть внесены изменения, не отмеченные в описании, но не ухудшающие его параметры. Внешний вид меню и его пункты, а также технические характеристики могут быть изменены производителем без дополнительного уведомления пользователя. Пункты меню могут отличаться у различных моделей регистраторов. Уточняйте информацию у менеджеров.